



## とまりん募集物件概要



---

◇ 物件に関するお問合せ・お申込みは ◇

---

### 泊ふ頭開発株式会社

〒900-0016 沖縄県那覇市前島3丁目25番1号

TEL:(098)861-3341(代)FAX:(098)861-3345

HP :[http:// www.tomarin.com](http://www.tomarin.com)

## とまりん募集区画一覧

物件画像	場 所	面積 (坪)	募集階	賃料・共益費込(税別)	希望業種	契約駐車場
	旅客ターミナルビル	35.94 坪	1階	10,000円/坪 (委細面談)	商業テナント	テナント 割引あり
	旅客ターミナルビル	253.63	2 階	10,000円/坪 (委細面談)	事務所	テナント 割引あり
	旅客ターミナルビル	65.93 坪	2 階	10,000円/坪 (委細面談)	事務所	テナント 割引あり
	旅客ターミナルビル	44.80 坪	2 階	10,000円/坪 ~ 8,000円/坪 (委細面談)	飲食 (相談可能)	テナント 割引あり
	旅客ターミナルビル	47.57坪	3階	10,000円/坪 (委細面談)	事務所	テナント 割引あり
	旅客ターミナルビル	150.10坪	3階	10,000円/坪 (委細面談)	事務所	テナント 割引あり
	旅客ターミナルビル	130.26 坪	3 階	10,000円/坪 (委細面談)	事務所	テナント 割引あり
	旅客ターミナルビル	63.84坪	3 階	10,000円/坪 (委細面談)	事務所	テナント 割引あり
	駐車場ビル	① 28.14坪 ----- ② 36.02坪	1階	9,000円/坪 ~ 8,000円/坪 (委細面談)	事務所	テナント 割引あり
	駐車場ビル	72.95 坪	1 階	9,000円/坪 ~ 8,000円/坪 (委細面談)	事務所	テナント 割引あり
	駐車場ビル	330.00坪 (分割可能)	2 階	9,000円/坪 ~ 8,000円/坪 (委細面談)	事務所	テナント 割引あり

《主要入居テナント》

- シティバンク銀行(株)
- シティカードジャパン
- シティグループサービスジャパン
- 日本アイビーエム(株)
- 沖縄かりゆしアーバンリゾート・ナハ
- 大東海運(株)
- (株)オオバ
- コニカミノルタ
- 介護労働安定センター
- その他テナント数社

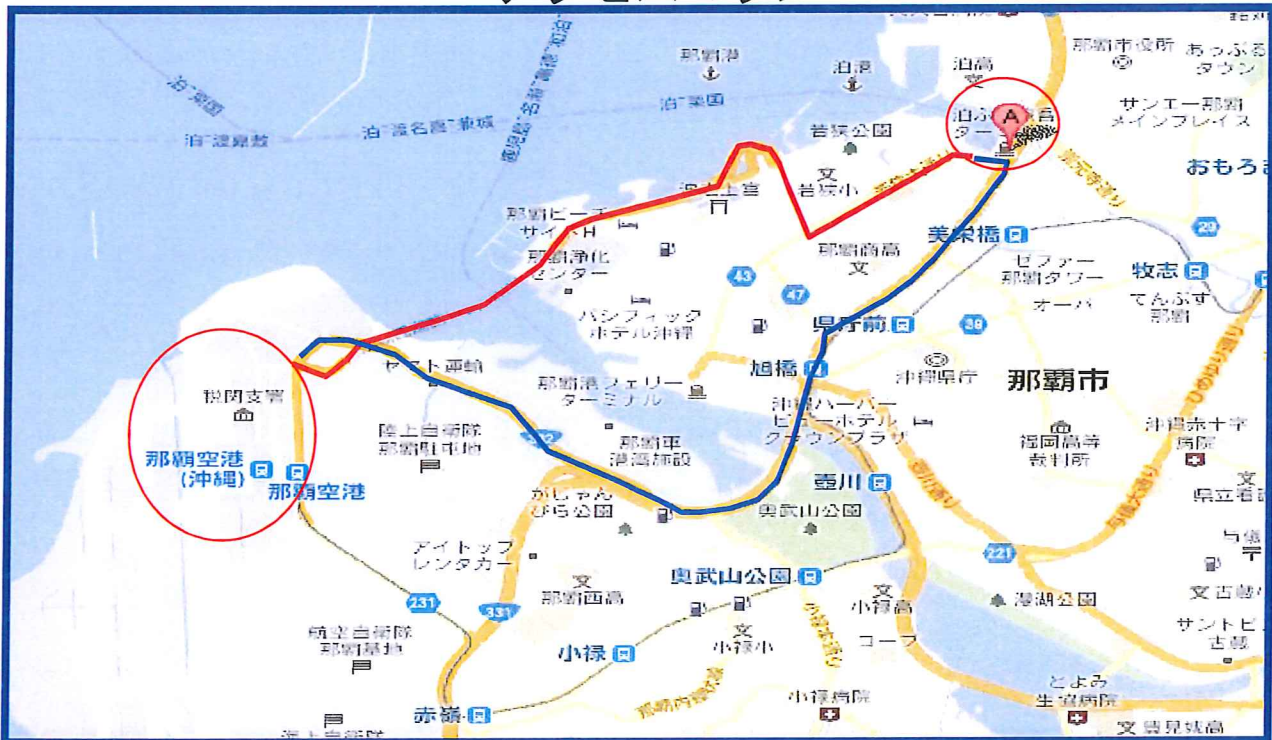
《立地条件》

- 交通(モノレール) 美栄橋駅下車 徒歩10分
- アクセス(バス) 泊高橋バス停(久茂地経由・牧志経由)
- 駐車場(台数) 約600台(うち契約334台)
- 接面道路 国道58号線、県道43号線
- 周辺環境 商業地域
- 郵便局 泊ふ頭郵便局(駐車場ビル内)
- 銀行 沖縄銀行高橋支店(道向い)
- A T M ローソンATM(琉球銀行)、沖縄銀行
- 小公園 有り(約2,500坪)
- 港湾ターミナル 有り(ビル1階)
- コンビニ ローソン

【お問合せ連絡先】 泊ふ頭開発(株) 電話098-861-3341

※物件に関する詳細資料につきましては、とまりんホームページで閲覧、ダウンロード出来ます。  
とまりんhpアドレス <http://www.tomarin.com/>

## アクセスマップ



■車のご利用

(那覇空港から那覇うみそらトンネル利用の場合約10分~15分) **赤線ルート**  
那覇空港→那覇うみそらトンネル→4つ目の信号(交差点左折)→若狭大通りを直進→南岸ゲート

(那覇空港から58号線利用の場合約20分) **青線ルート**

那覇空港→国道58号線(那覇向け)→泊ふ頭入口交差点左折→1つ目の信号右折(南岸ゲート)  
※地図カーナビで御確認下さい。

■モノレールご利用

最寄の駅・・・美栄橋駅から徒歩10分~15分

■バスご利用(那覇空港から)

26番 宜野湾空港線 下り コンベンション向け

(記入例)

## 賃貸物件のご案内

泊ふ頭開発株式会社

募集物件

那覇市前島3丁目25番1号  
泊ふ頭旅客ターミナルビル(とまりん) 15階建  
2階 物販店舗 65.93坪

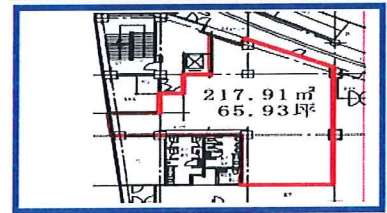
更新日： 平成25年4月1日

作成者： 上原

電話： 098-861-3341

F A X： 098-861-3345

H P： <http://www.tomarin.com>



項目		状況・概要等	備考・メモ等
物件内容	月坪賃料(共益費込み)	募集10,000円(委細面談)	
	敷金	6ヶ月分相当(委細面談)	
	面積 m <sup>2</sup> ( 坪)	217.91m <sup>2</sup> (65.93坪)	
	希望業種	物販・飲食・付帯サービス・ <u>事務所</u>	
	同階入居テナント	カフェ「ハーバーポイント」	
	給排水設備	—	
	調理設備	—	
立地条件	交通(モノレール)	美栄橋駅下車 徒歩10分	
	アクセス(バス)	泊高橋バス停 (久茂地経由・牧志経由)	
	駐車場 (台数) (割引制度)	約600台(うち契約 334 台) 委細面談	
	接面道路	国道58号線、県道43号線	
	周辺環境	商業地域	
	郵便局	泊ふ頭郵便局(駐車場ビル内)	
	銀行	沖縄銀行高橋支店(道向い)	
	ATM	琉球銀行(ローソン内) 沖縄銀行	
	小公園	有り 約2,500坪	
港湾ターミナル	ビル1階に有り		

項目		状況・概要等	備考・メモ等		
建物	性能	竣工・築年数	平成7年3月竣工(築18年)		
		耐震性	新耐震基準		
		エレベーター	客用 2基 荷捌き用 2基		
		エスカレーター	1階～5階まで 1基		
		床荷重	300kg/m <sup>2</sup>		
	内部	エントランス	石、タイル		
		テナント案内板	有り		
		郵便受け	1階集合型		
		共用廊下 (床)	十分な広さ		
		〃 (天井)	CH:2,700以上		
		貸室内	床		Pタイル
			天井		CH:2,700以上
			照明		明るい 500Xルックス以上
			窓		標準
			仕切り		ボード又はガラス仕様
		トイレ	配置		共用部から入る
			便器		全数洋式
ウォシュレット	全数完備				
手洗設備	自動感知蛇口				
ジェットタオル	有り				
その他	バリアフリー対応	基準クリア			
	環境汚染物質	無し			
	防災対応 (避難路) (放送設備)	誘導灯 表示 有り			
管理・テナント対応	警備方法 (巡回警備) (機械警備)	巡回警備実施 有り			
	清掃方法 (共用部分) (貸室内)	泊ふ頭開発で契約 自社で契約			
	空調設備	パッケージ			
	ビル管理規則	有り			
	テナント会(物販・飲食等)	有り			